

Communiqué de presse
15 juin 2011

Ecofi Investissements accompagne la remontée des taux avec le lancement d'Ecofi Taux Variable

Pour répondre à un environnement de hausse des taux directeurs dans la zone Euro, Ecofi Investissements lance Ecofi Taux Variable, fonds obligataire responsable investi dans des émissions de qualité.

Ce nouvel OPCVM d'Ecofi Investissements a pour objectif de répondre aux attentes des investisseurs dans la conjoncture actuelle :

- d'une part, le rendement des titres à taux variable bénéficie progressivement de la hausse des taux d'intérêt, notamment de l'Euribor 3 mois ;
- d'autre part, les investissements à taux variable ont pour avantage de limiter l'impact de la hausse des taux d'intérêt sur la valorisation du portefeuille.

Ecofi Taux Variable en bref...

- Un fonds investi dans des obligations à taux variable libellées en euros
- Une sélection de titres émis ou ramenés à taux variable, avec l'objectif de surperformer l'Euribor 3 mois
- Une sensibilité obligataire maximale de 1
- Une maturité des titres maximale de 5 ans

Les points forts

- Un placement adapté au contexte de hausse des taux d'intérêt
- Une sélection d'émetteurs solides
- Pas de risque de change
- Une gestion intégrant les critères environnementaux, sociaux et de gouvernance (ESG) dans le cadre de la gestion responsable d'Ecofi Investissements

Objectif de gestion

Part I : le FCP a pour objectif d'obtenir, sur une durée de placement d'un an, une performance supérieure à celle de l'Euribor 3 mois augmenté de 0,30% à travers des investissements en produits de taux libellés en euros.

Part P : le FCP a pour objectif d'obtenir, sur une durée de placement d'un an, une performance supérieure à celle de l'Euribor 3 mois à travers des investissements en produits de taux libellés en euros.

Un univers d'investissement centré sur des signatures de qualité

Ecofi Taux Variable est investi sur des émetteurs de qualité "Investissement". Leur notation doit être comprise entre BBB- et AAA. Toutefois, en cas de baisse de la notation en deçà de BBB- ou d'une suppression de la notation, le fonds pourra conserver de manière accessoire des titres non notés ou de rating inférieur à BBB-.

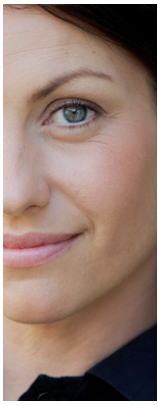
Le portefeuille est bien diversifié, avec 50% maximum d'émetteurs en BBB et un minimum de 25 émetteurs.

Une gestion active afin de saisir les opportunités

La sélection rigoureuse des émetteurs - à travers l'analyse financière et la diversification des signatures - permet d'encadrer le risque de crédit. L'enjeu de l'analyse financière est en effet de choisir, au sein de l'univers défini, des qualités de signatures cohérentes avec les niveaux de rémunération et de saisir les opportunités permettant de surperformer l'Euribor 3 mois.

Les risques

- Risque de gestion discrétionnaire, crédit, de perte en capital
- Baisse du rendement en cas de baisse des taux d'intérêt à court terme



Monétaire
Obligataire
Diversifié
Actions
Gestion éthique et solidaire
Quantitatif

Ecofi Taux Variable

Investir dans les obligations à taux variable d'émetteurs de « catégorie investissement »

Objectif de gestion

Part I : le FCP a pour objectif d'obtenir, sur une durée de placement d'un an, une performance supérieure à celle de l'Euribor 3 mois augmenté de 0,30% à travers des investissements en produits de taux libellés en euros.

Part P : le FCP a pour objectif d'obtenir, sur une durée de placement d'un an, une performance supérieure à celle de l'Euribor 3 mois à travers des investissements en produits de taux libellés en euros.

Horizon d'investissement



Echelle de risque



L'indicateur de risque est fondé sur la probabilité de perte en capital :

A : nul à léger – B : modéré – C : modéré à élevé
 D : élevé à très élevé – E : investisseurs avertis

Les points forts



- Un placement adapté au contexte de hausse des taux d'intérêt
- Une sélection d'émetteurs solides
- Pas de risque de change
- Une gestion intégrant des critères ESG

Les risques



- Risque de gestion discrétionnaire
- Risque crédit
- Risque de perte en capital
- Baisse du rendement en cas de baisse des taux d'intérêt à court terme



Ecofi Taux Variable est un fonds obligataire dont le portefeuille est investi dans des titres, privés ou publics, dont la rémunération est indexée directement sur l'Euribor 3 mois ou ramenée à une référence variable par l'emploi d'instruments financiers à terme

Ecofi Taux Variable en bref...

- Un fonds investi dans des obligations à taux variable libellées en euros
- Une sélection de titres émis ou ramenés à taux variable, avec l'objectif de surperformer l'Euribor 3 mois
- Une sensibilité obligataire maximale de 1
- Une maturité des titres maximale de 5 ans

Investir à taux variables

Les investissements à taux variables sont la réponse à un environnement de hausse des taux d'intérêt.

Dans ce contexte, ils présentent en effet un double avantage :

- d'une part, le rendement des titres à taux variable bénéficie progressivement de la hausse des taux d'intérêt, notamment de l'Euribor 3 mois ;
- d'autre part, les investissements à taux variable ont pour avantage que l'impact de la hausse des taux d'intérêt sur la valorisation du portefeuille reste limité.

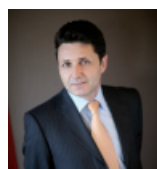
La conjoncture actuelle, caractérisée par une remontée des taux directeurs dans la zone Euro, renforce l'intérêt pour ce type de placement qui permet d'accompagner cette tendance. Dans le cas d'une baisse des taux d'intérêt, et notamment du niveau de l'Euribor 3 mois, cette composante du portefeuille peut faire diminuer le rendement.

Un univers centré sur des signatures de "catégorie investissement"

Ecofi Taux Variable est investi sur des émetteurs de « catégorie investissement ». Leur notation délivrée par l'agence Standard & Poor's, ou une agence équivalente, doit être comprise entre BBB- et AAA. Toutefois, en cas de baisse de la notation en deçà de BBB- ou d'une suppression de la notation, le fonds pourra conserver de manière accessoire des titres non notés ou de rating inférieur à BBB-. Le portefeuille est bien diversifié, avec 50% maximum d'émetteurs en BBB- et un minimum de 25 émetteurs.

Une gestion active afin de saisir les opportunités

La sélection rigoureuse des émetteurs - à travers l'analyse financière et la diversification des signatures - permet d'encadrer le risque de crédit. L'enjeu de l'analyse financière est en effet de choisir, au sein de l'univers défini, des qualités de signatures cohérentes avec les niveaux de rémunération et de saisir les opportunités permettant de surperformer l'Euribor 3 mois.



” Ma conviction de gérant :

Les obligations à taux variable sont adaptées à une période de hausse des taux.”

Pascal Sanchez, Responsable de la gestion monétaire

L'expertise d'Ecofi Investissements

Ecofi Taux Variable bénéficie de l'expertise d'Ecofi Investissements en gestion de taux avec une équipe stable de gérants qui possèdent une longue expérience des marchés.

La gestion des OPCVM de taux d'intérêt est organisée autour de trois pôles d'expertise, chacun étant responsable de sources différentes de valeur ajoutée et de l'identification des meilleures stratégies :

- monétaire,
- crédit et obligations convertibles,
- taux internationaux et devises.

Zone géographique

- Zone Euro principalement
- 30% maximum hors zone Euro (libellé en euros)

Expérience du gérant

- Métier : depuis 1987
- Ecofi Investissements : depuis 1997

Le profil du fonds

Obligations : 100%

La gestion et le suivi du risque

- Gestion active
- Emetteurs sélectionnés de qualité "investissement" notés de AAA à BBB- à l'achat

Processus d'investissement

1)

Analyse des émetteurs

- **Univers initial** : 1200 émissions
- **Analyse financière de l'entreprise selon une approche crédit** : émetteurs financiers et émetteurs non financiers
- **Filtres quantitatifs** : mesure des spreads ajustés des fondamentaux et caractéristiques des émetteurs ; analyse de la valeur relative au sein du marché du crédit euro
- **Analyse détaillée des émissions**
- **Filtre responsable** : intégration des enjeux environnementaux, sociaux et de gouvernance (ESG) et cantonnement des émetteurs les plus mals notés en ISR
- **120 valeurs éligibles**

2)

Analyse et sélection des titres

Critères de notation

- Etude de l'émission
- Evaluation

3)

Construction du portefeuille

Elle dépend :

- du niveau de rémunération par rapport au risque ;
- du niveau ciblé d'exposition sur les pays, les ratings, les maturités et la répartition entre financières et non financières ;
- des règles de diversification par émetteur et de l'impact de chaque position sur les facteurs de risque.

L'essentiel

Classification AMF	Obligations et autres titres de créances libellés en euro	Conditions de souscriptions/rachats	Chaque jour de bourse avant 11h30 sur la valeur liquidative du jour (J) (cours inconnu) – Règlement J+1
Code ISIN	Part I : FR0011045137 - Part P : FR0011048511	Valeur initiale de la part	Part I : 10 000 euros - Part P : 1 000 euros
Dépositaire/ Conservateur	Caceis Bank	Frais de gestion	Part I : 0,40% TTC (maximum) de l'actif net Part P : 0,70% TTC (maximum) de l'actif net
Valorisateur	GIE USCC (Crédit Coopératif)	Commission de souscription	Acquises à l'OPCVM : néant Non acquises à l'OPCVM : Part « I » : néant Part « P » : 2,5% maximum
Société de gestion	Ecofi Investissements	Commission de rachat	Néant
Date d'agrément	31 mai 2011	Commission de surperformance	20% de la performance annuelle excédant l'Euribor capitalisé + 0,50%
Devise de valorisation	Euro		
Indice de référence	L'indice Euribor 3 mois est le taux du marché monétaire européen. Il est égal à la moyenne arithmétique des taux offerts sur le marché bancaire européen pour une échéance déterminée (3 mois en l'espèce). Il est publié par la BCE à partir de cotations fournies quotidiennement par les principales banques européennes.		

Le présent document ne constitue pas une recommandation d'investissement personnalisée. Conformément à la réglementation, toute souscription devra être précédée d'une évaluation de l'expérience, de la situation et des objectifs du Client. Document non contractuel. Il est recommandé, avant tout investissement, de lire attentivement le prospectus de l'OPCVM, les prospectus simplifiés et documents d'information périodiques des OPCVM qui sont tenus en permanence à votre disposition chez Ecofi Investissements 48 rue Notre Dame des Victoires 75002 Paris ou sur notre site internet ecofi.fr - Ecofi Investissements est susceptible de détenir des liens d'intérêt (notamment gestionnaire ou distributeur) ou de détenir des positions sur les OPCVM ou les valeurs mentionnés. Une quote-part des frais de fonctionnement et de gestion peut-être éventuellement attribuée à un tiers distributeur afin de rémunérer l'acte de commercialisation dudit OPCVM. Ecofi Investissements est agréée par l'AMF sous le n°GP97004.

Pour en savoir plus, contactez-nous : contact@ecofi.fr

Ecofi Investissements

Ecofi Investissements est la filiale du Crédit Coopératif, une des maisons mères du Groupe BPCE. Nous gérons une gamme complète et pertinente de produits et solutions d'investissement dans toutes les classes d'actifs. Une gestion de conviction et une culture forte du contrôle des risques sont à la base de la qualité des performances obtenues et récompensées.

Nos 20 gérants, pour la plupart analystes financiers ou analystes crédit, possèdent une longue expérience des marchés et une grande stabilité au sein d'Ecofi. Notre gestion sur le long terme, centrée sur le service rendu à nos clients, s'appuie sur l'analyse fondamentale, et laisse à la rentabilité de s'inscrire dans la durée. Elle est fondée sur notre recherche économique interne.

Ecofi Investissements figure parmi les pionniers de la finance éthique et solidaire avec 25 ans d'expérience dans ce domaine (création en 1983 du premier fonds de partage européen) et propose une offre OPCVM adaptée incluant des fonds de développement durable, thématiques, de partage, d'investissement socialement responsable (ISR) - avec une méthodologie «best in class» rigoureuse et transparente – et des fonds solidaires.

Les analyses environnementales, sociales et de gouvernance (ESG) de notre département de gestion éthique et solidaire s'appliquent à l'ensemble de notre gamme dans le cadre de la signature des PRI. Notre gamme éthique et solidaire les intègre de manière renforcée.

Régulièrement récompensée, Ecofi Investissements a été reconnue en 2010 pour la qualité de sa gestion : Trophée d'argent le Revenu pour la meilleure performance globale sur 10 ans, tous établissements confondus ; Talents de la gestion Nyse-Multiratings pour son « Approche ISR » et en « Obligations internationales ».

www.ecofi.fr

Contact Presse

Mathilde Salama : 01 44 88 39 35 – mathilde.salama@ecofi.fr