

ECOFI OBLIGATIONS INTERNATIONALES

Obligations et TCN internationaux

Décembre 2011



Le FCP est géré de façon discrétionnaire dans l'optique de procurer sur un horizon de placement supérieur à deux ans, une optimisation de la performance d'un portefeuille exposé sur les marchés de taux représentatifs des émetteurs souverains (Etats de la zone OCDE) sélectionnés en fonction de critères socialement responsables,



Actif net : 9,14M€
Valeur liquidative au 30/12/2011 : 56,48€
Durée de placement recommandée : > 2 ans

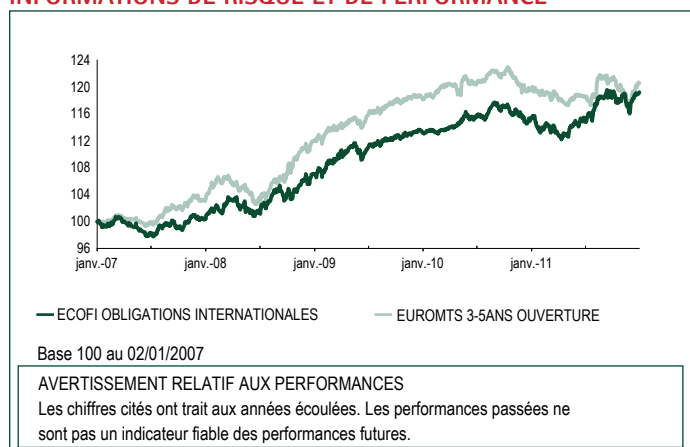
Obligations internationales
 Gérant spécialisé
 indépendant

Performance globale
 sur 10 ans

★★★
 Notation Morningstar
 au 30/12/2011

Signataire des Principes
 pour l'Investissement
 Responsable

INFORMATIONS DE RISQUE ET DE PERFORMANCE



Performances au 30/12/2011	YTD	1 mois	3 mois	2010	2009	5 ans
ECOFI OBLIGATIONS INTERNATIONALES						
Performance flat*	3,31	1,82	0,68	2,02	5,66	19,23
EUROMTS 3-5ANS OUVERTURE						
Performance flat*	0,83	3,20	-0,66	1,17	5,46	20,61
EUROPERFORMANCE**						
Performance catégorie	0,69	2,69	1,96	5,29	11,91	15,72
Classement	24/75	51/82	56/79	42/54	28/51	18/46

*Source Ecofi Investissements **Source Europerformance

Au regard du caractère discrétionnaire du portefeuille, la gestion n'est corrélée à aucun indice. Toutefois, la performance du FCP pourra être comparée à celle de l'indice EUROMTS 3-5ANS OUVERTURE.

Indicateurs de risque	Fin de mois	31/12/2010
Sensibilité taux*	2,47	3,78
Sensibilité crédit*	1,64	0,00
Exposition actions*	0,00	0,00
Exposition devise*	0,10	5,15
Volatilité fonds** (52 semaines)	4,44	2,28
Volatilité indice** (52 semaines)	4,73	2,92
Tracking error**	4,72	2,75
Ratio de Sharpe**	0,54	0,66
Ratio d'information**	0,52	0,28
Var 95% - 1 semaine*	0,44%	0,66%

* Source Ecofi Investissements : calculs par transparence - ** Source Europerformance

Faits marquants

Au 30 décembre 2011, le taux à 10 ans américain s'inscrivait en baisse de 0,19% par rapport à la fin du mois de novembre pour s'établir à 1,88%. Après avoir touché un plus haut de 2,16% suite à la publication d'un taux de chômage plus faible que prévu, les taux à long terme américains se sont ensuite détendus jusqu'au 19 décembre (1,79% au plus bas) avant de remonter légèrement en fin de mois, grâce à de meilleures statistiques économiques. En Allemagne, dans un environnement toujours adverse aux risques et suite à la nouvelle baisse des taux de la BCE et à l'annonce de mesures importantes de soutien aux banques, le taux à 10 ans s'est détendu tout au long de la période pour atteindre 1,83% le 30 décembre 2011, soit une baisse de 0,45% sur le mois. Les écarts de taux entre l'Allemagne et la France, l'Italie, le Portugal et la Grèce se sont élargis sur le mois tandis que l'Espagne et la Belgique surperformaient largement l'Allemagne.

Principaux mouvements au cours du mois

En décembre 2011, Ecofi Obligations Internationales a peu à peu diminué son exposition au risque de taux, en cédant tout d'abord avec profit ses positions à court terme anglaises puis du long terme allemand, ramenant sa sensibilité à 2,47. L'investissement à long terme américain a été conservé. Les positions en devises ont été soldées avec profit (dollar américain et couronne norvégienne).

Perspectives

Les taux à long terme pourraient remonter légèrement dans un contexte un peu moins adverse aux risques. Le marché des emprunts d'Etat américains devrait sous-performer son homologue allemand au vu de meilleures statistiques économiques outre-Atlantique. La faiblesse de la croissance et une accalmie sur le front de l'inflation permettront à la BCE de poursuivre sa politique de détente monétaire, exerçant une pression à la baisse sur les taux longs allemands. Les écarts des différents pays européens avec l'Allemagne pourraient rester volatils mais devraient globalement se réduire. Dans cet environnement, la gestion du fonds restera réactive et pragmatique.

CARACTERISTIQUES

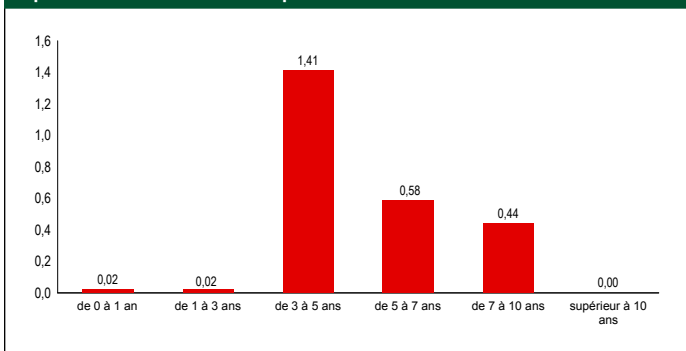
Document réservé à une clientèle professionnelle

FCP de Capitalisation
Code ISIN : Part C - FR0007381983
Fréquence de valorisation : Quotidienne
Société de gestion : Ecofi Investissements - SGP agréée par l'AMF n° GP97004
Dépositaire : Caceis Bank
Conservateur : Caceis Bank
Date de création : 02/10/1985
Classification AMF : Obligations et TCN internationaux
Classification EUROPERFORMANCE : Obligations internationales

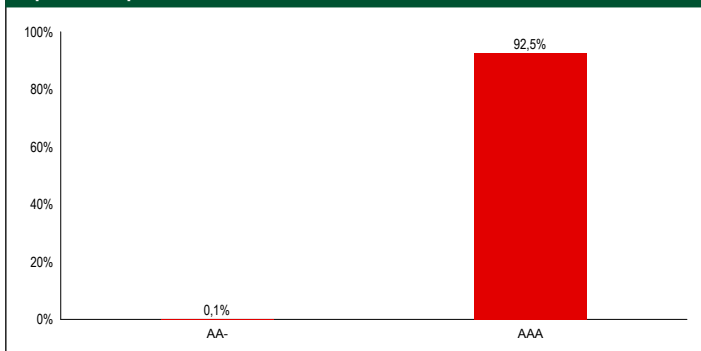
Indice de référence : Néant
Conditions de souscription : chaque jour (J) avant 11h30 sur la valeur liquidative du jour (J) (cours inconnu) - Règlement J+1
Frais de gestion directs maximum : 0,60% TTC de l'actif net
Commission de souscription : 0,50% (les allers - retours sont exonérés)
Commission de rachat : Néant

STRUCTURE ET COMPOSITION DU PORTEFEUILLE AU 30/12/2011

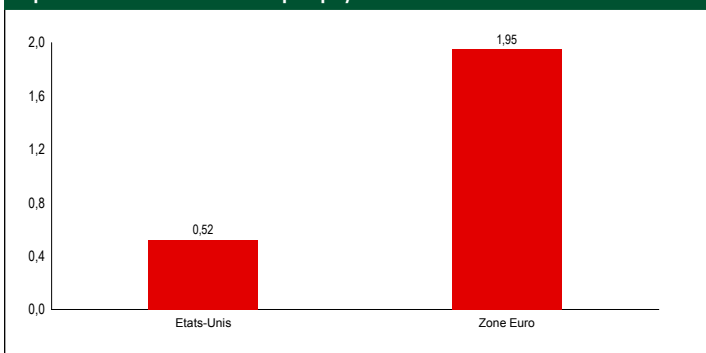
Répartition de la sensibilité par maturité



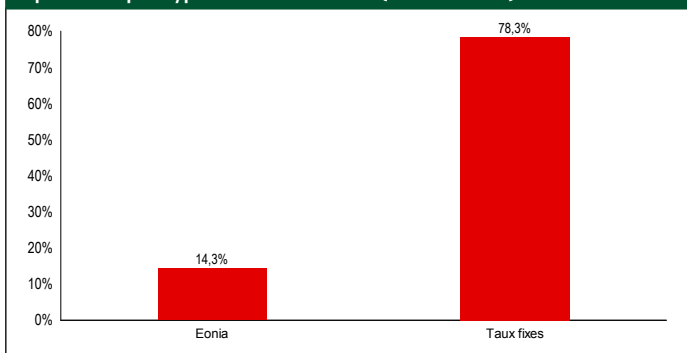
Répartition par notation (hors OPCVM)



Répartition de la sensibilité par pays



Répartition par type de rémunération (hors OPCVM)



Principales lignes* obligataires du fonds

Produits de taux	Pondération (en %)
NEDERLAND 4% 15/07/16	34,0
FINLAND 4.375% 04/07/19	25,7
OAT 4% 25/10/14	0,0

Exposition change (en % de l'actif)

Devise	Pondération (en %)
Dollar canadien (CAD)	0,2%
Livre Sterling (GBP)	0,0%
Dollar australien (AUD)	0,0%
Franc suisse (CHF)	0,0%
Couronne danoise (DKK)	0,0%
Dollar (USD)	-0,2%

Autres indicateurs

Volatilité hebdomadaire sur 3 ans	3,2
% en titres de sociétés non notées long terme	0,0%
% en actions ou parts d'OPCVM non consolidés	7,0%
Fourchette sensibilité AMF	-2/+6

Extrême de la sensibilité historique	1,2/4,47
Délai de recouvrement	87 jours
Plus forte perte historique mensuelle	-2,22%

Le souscripteur de ce fonds sera soumis au risque de taux, de change, de perte en capital, d'arbitrage, risque lié à la surexposition et accessoirement au risque crédit, de contrepartie. Une quote-part des frais de fonctionnement et gestion peut être éventuellement attribuée à un tiers distributeur afin de rémunérer l'acte de commercialisation de l'OPCVM. Avant toute souscription, il convient de prendre connaissance du prospectus simplifié de l'OPCVM disponible auprès de la Société de gestion ou le site www.ecofi.fr.