

BTP ASSOCIATIONS

Obligations et TCN en euro

Décembre 2011



Spécialisée dans la gestion des obligations d'Etats de la zone euro, la Sicav cherche à sur performer son indice (50% EONIA OIS + 50% EUROMTS 1-3 ans) sur un horizon de 2 ans.

Actif net : 13,74M€

Valeur liquidative au 30/12/2011 (1): 2 697,91 €

Durée de placement recommandée : 2 ans

(1) La valeur liquidative du 30/12 est estimative et ne peut servir de base à l'exécution d'ordres de souscription et de rachat.

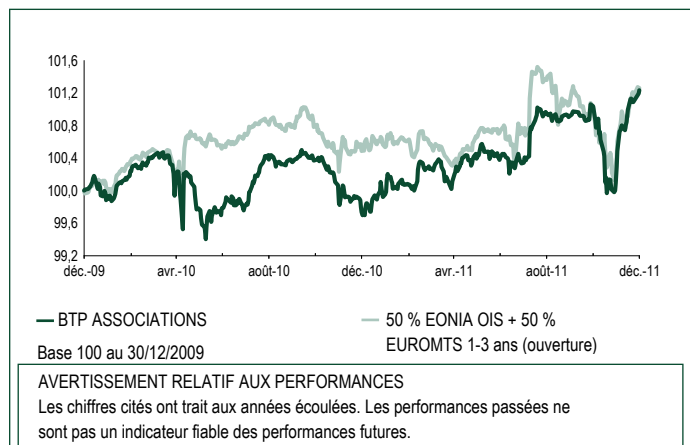


Performance globale sur 10 ans

★★★

Notation Morningstar au 30/12/2011

INFORMATIONS DE RISQUE ET DE PERFORMANCE



(1) La valeur liquidative du 30/12 est estimative et ne peut servir de base à l'exécution d'ordres de souscription et de rachat.

Performances au 30/12/2011

	YTD	1 mois	3 mois	2010	2009	5 ans
BTP ASSOCIATIONS						
Performance flat*	1,54	0,94	0,30	-0,32	3,16	13,00
50 % EONIA OIS + 50 % EUROMTS 1-3 ans (ouverture)						
Performance flat*	0,77	0,85	0,04	0,52	2,55	13,66

*Source Ecofi Investissements

Indicateurs de risque

	Fin de mois	31/12/2010
Sensibilité taux*	0,77	0,46
Sensibilité pays*	0,13	0,15
Exposition actions*	0,00	0,00
Exposition devise*	0,00	0,00
Volatilité fonds**	-	-
Volatilité indice**	-	-
Tracking error**	-	-
Ratio de Sharpe**	-	-
Ratio d'information**	-	-
Var 95% - 1 semaine*	0,13%	0,07%

* Source Ecofi Investissements : calculs par transparence - ** Source Europerformance

CARACTERISTIQUES

SICAV Mixte de Capitalisation et de Distribution

Code ISIN : Act. C - FR0010095893, Act. D - FR0010095885

Fréquence de valorisation : Quotidienne

Société de gestion : Ecofi Investissements - SGP agréée par l'AMF n° GP97004

Dépositaire : Caceis Bank

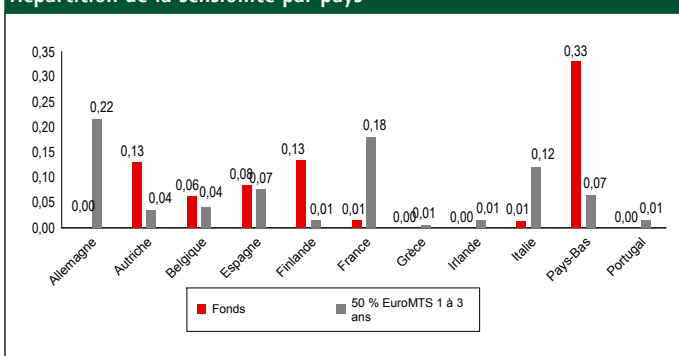
Conservateur : Caceis Bank

Date de création : 01/08/1983

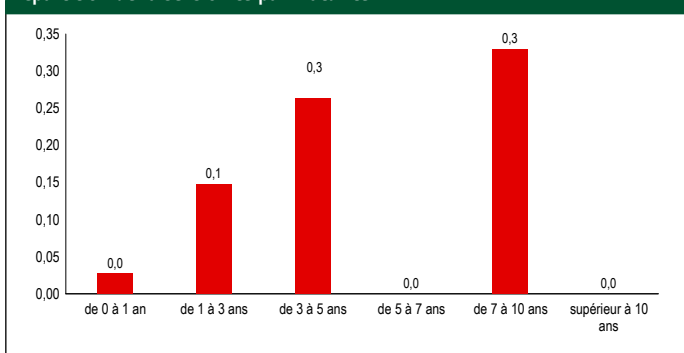
Classification AMF : Obligations et TCN en euro

Classification EUROPERFORMANCE : Obligations euro court terme

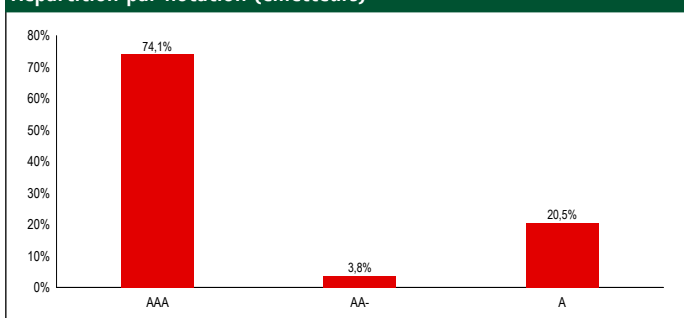
Répartition de la sensibilité par pays



Répartition de la sensibilité par maturité



Répartition par notation (émetteurs)



Document réservé à une clientèle professionnelle

Indice de référence : 50 % EONIA OIS + 50 % EUROMTS 1-3 ans (ouverture)

Conditions de souscription : chaque jour (J) avant 11h30 sur la valeur liquidative du jour (J) (cours inconnu) - Règlement J+1

Frais de gestion directs maximum : 0,45% TTC de l'actif net

Commission de souscription : Néant

Commission de rachat : Néant

OPCVM conforme à la directive européennes

Le souscripteur de ce fonds sera soumis au risque de taux, de perte en capital, risque lié aux stratégies d'arbitrage. Une quote-part des frais de fonctionnement et gestion peut être éventuellement attribuée à un tiers distributeur afin de rémunérer l'acte de commercialisation de l'OPCVM. Avant toute souscription, il convient de prendre connaissance du prospectus simplifié de l'OPCVM disponible auprès de la Société de gestion ou le site www.ecofi.fr.