



Labels\*



# ECOFI CONTRAT SOLIDAIRE

## Multi-actifs

### Indicateurs clés (au 31/03/2021)<sup>1</sup>

Exposition actions (%)	+2,42	<b>21,24</b>	Ratio de Sharpe	+0,16	<b>1,25</b>
Sensibilité taux	-0,07	<b>1,41</b>	Titres solidaires (%)	+1,45	<b>62,87</b>
Sensibilité crédit	-0,08	<b>1,39</b>	SCR OPC (%) <sup>2</sup>	+0,78	<b>16,46</b>
Volatilité OPC (%) <sup>*</sup>	-0,00	<b>0,33</b>	Part d'OPC (%)	-1,46	<b>37,08</b>
			Nombre de lignes	+0	<b>53</b>

\* 52 Semaines.

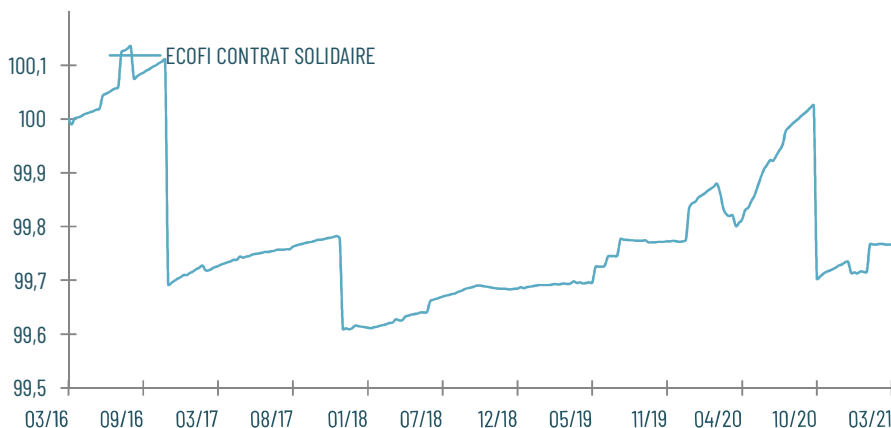
### Reporting mensuel - Mars 2021

Actif net (en millions)	<b>17,12</b>
Valeur liquidative	<b>107,89</b>
Performance mois	<b>-0,00%</b>
Performance YTD	<b>+0,05%</b>

### Profil de performance (Source : Ecofi / Bloomberg)

#### ► Evolution de la valeur liquidative

Période de référence du 31/03/2016 à la date de reporting.  
Les performances passées ne préjugent pas des performances futures. Elles ne sont notamment pas constantes dans le temps.



#### ► Performances glissantes

en %		1 mois	3 mois	6 mois	1 an	3 ans	5 ans
ECOFI CONTRAT SOLIDAIRE	Performance	0,00	0,05	- 0,26	- 0,05	0,14	- 0,23
	Volatilité				0,33	0,20	0,26

#### ► Performances calendaires

en %		YTD	2020	2019	2018	2017
ECOFI CONTRAT SOLIDAIRE	Performance	0,05	- 0,12	0,15	0,07	- 0,10
	Volatilité		0,34	0,07	0,02	0,17



**Miguel Rodrigues**

Gérant

Suppléé par Olivier Guillou

### Objectif de gestion

FCP spécialisé en investissements dans des entreprises solidaires qui allient activité économique et action dans le domaine de l'économie sociale et solidaire (ESS). Son objectif est de contribuer au développement de l'ESS en recherchant une rémunération positive sur un horizon de cinq ans.

### Indicateur de risque (SRRI)

A risque plus faible, rendement potentiellement plus faible.

1	2	3	4	5	6	7
---	---	---	---	---	---	---

A risque plus élevé, rendement potentiellement plus élevé.

Le souscripteur de ce fonds sera soumis au risque de taux, crédit, de perte en capital, de gestion discrétionnaire, risque lié aux investissements solidaires.

### Prix & Récompenses

**Prix Impact Option Finance 2019**  
Grand prix dans la catégorie « société de gestion »

**European Funds Trophy 2021**  
Meilleure société de gestion française pour la 5ème fois - Catégorie « 26-40 fonds notés »

\*Le Label Finansol garantit la solidarité et la transparence du produit ([www.finansol.org](http://www.finansol.org))

(1) Les indicateurs clés et leur variation sur un mois sont calculés à la date de valorisation du présent reporting. (2) Vous pouvez vous référer à la page relative à cet OPC sur notre site Internet afin de connaître le calcul des différentes composantes du SCR Marché ici affiché, étant rappelé que ce calcul est purement indicatif. Les performances passées ne préjugent pas des performances futures. Elles ne sont notamment pas constantes dans le temps. Le FPS, objet du présent reporting, n'offre aucune garantie de rendement ou de performance et le capital n'est pas garanti. Avant d'investir, il est nécessaire de consulter le prospectus. Voir verso pour l'avertissement complet relatif à ce FPS.

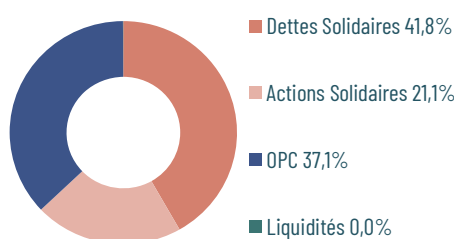
# ECOFI CONTRAT SOLIDAIRE

## Commentaire de gestion

► ECOFI CONTRAT SOLIDAIRE est un fonds professionnel spécialisé, qui a obtenu l'agrément préfectoral d'entreprise solidaire. Il est investi de façon diversifiée dans 30 entreprises solidaires. Les investissements solidaires représentent près de 63% de l'actif du fonds à fin mars 2021. Ils concernent toutes les thématiques de l'économie sociale et solidaire : Agir pour entreprendre autrement (Baluchon), Agir pour une société plus juste (Basiliade), Agir pour la planète (Café Michel) et Agir pour la solidarité internationale (Oikocredit).

## Portefeuille (Source : Ecofi)

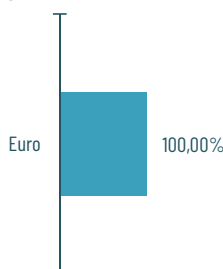
### ► Répartition par type d'actif



### ► Exposition par type d'actif

	mars	févr.	2020
Actions Solidaires	21,1%	18,5%	12,0%
Dettes Solidaires	41,8%	42,9%	42,0%
<b>TOTAL SOLIDAIRES</b>	<b>62,9%</b>	<b>61,4%</b>	<b>54,0%</b>
Monétaires et liquidités	37,1%	38,6%	46,0%
<b>TOTAL AUTRES</b>	<b>37,1%</b>	<b>38,6%</b>	<b>46,0%</b>

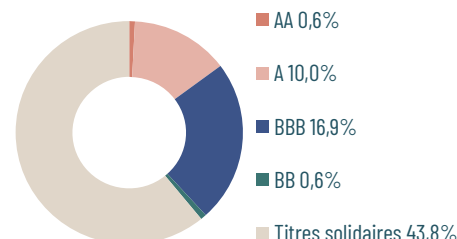
### ► Répartition par devises



### ► Contribution à la performance (1 mois)

Monétaires et liquidités	0,12%
Liquidités à terme	-0,13%
<b>Total</b>	<b>0,00%</b>

### ► Répartition taux par notation \*\*



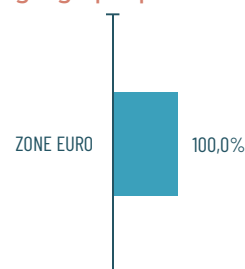
### ► Sensibilité taux par maturité \*\*



### ► Principales lignes en portefeuille

FRANCE ACTIVE INVESTISSEMENT - F.A.I. (ex SIFA €	8,77%
OIKOCREDIT	5,84%
SCOP ETHIQUABLE 3,5 09/09/26	5,84%
ADIE 2 15/12/22	4,70%
SOLIFAP	3,55%
FONDATION POUR LE LOGEMENT SOCIAL 3,4710/09)	2,98%
FHH (FONCIERE HABITAT & HUMANISME)	2,92%
ACTED 2,5 13/12/26	2,92%
ACTED 31/07/24	2,39%
SA COOPEST E6M 31/12/23	1,76%

### ► Répartition géographique des actions \*\*



\*\* Répartitions calculées en transposition. Dans le cas de la détention de fonds externes, ils ne sont pas transposés.

## Caractéristiques

Code ISIN : FRO011066000

Code Bloomberg : ECOCSLA FP Equity

Type de part : Capitalisation

Forme juridique : FCP de droit français

Classification / Stratégie : Multi-actifs

Dépositaire : CACEIS BANK

Devise de la part : EUR

Valorisation : Hebdomadaire

Date de création : 20/06/2011

Eligible PEA-PME : Non

Eligible PEA : Non

UCITS : Non

Règlement/Livraison : J+1

Délai de notification : J avant 10h00

Indicateur de référence : Pas de benchmark

Durée de placement recommandée : 5 ans

Frais de gestion directs maximum : 2 % de l'actif hors OPC

Commission de surperformance : Néant

Commission de souscription acquise : Néant

Commission de souscription non acquise : 5% maximum

Commission de rachat acquise : Néant

Commission de rachat non acquise : 5% maximum



## Nous contacter

Retrouvez nos analyses de marché sur notre site [www.ecofi.fr](http://www.ecofi.fr)

et sur :



+33 (0) 1 44 88 39 00

@contact@ecofi.fr

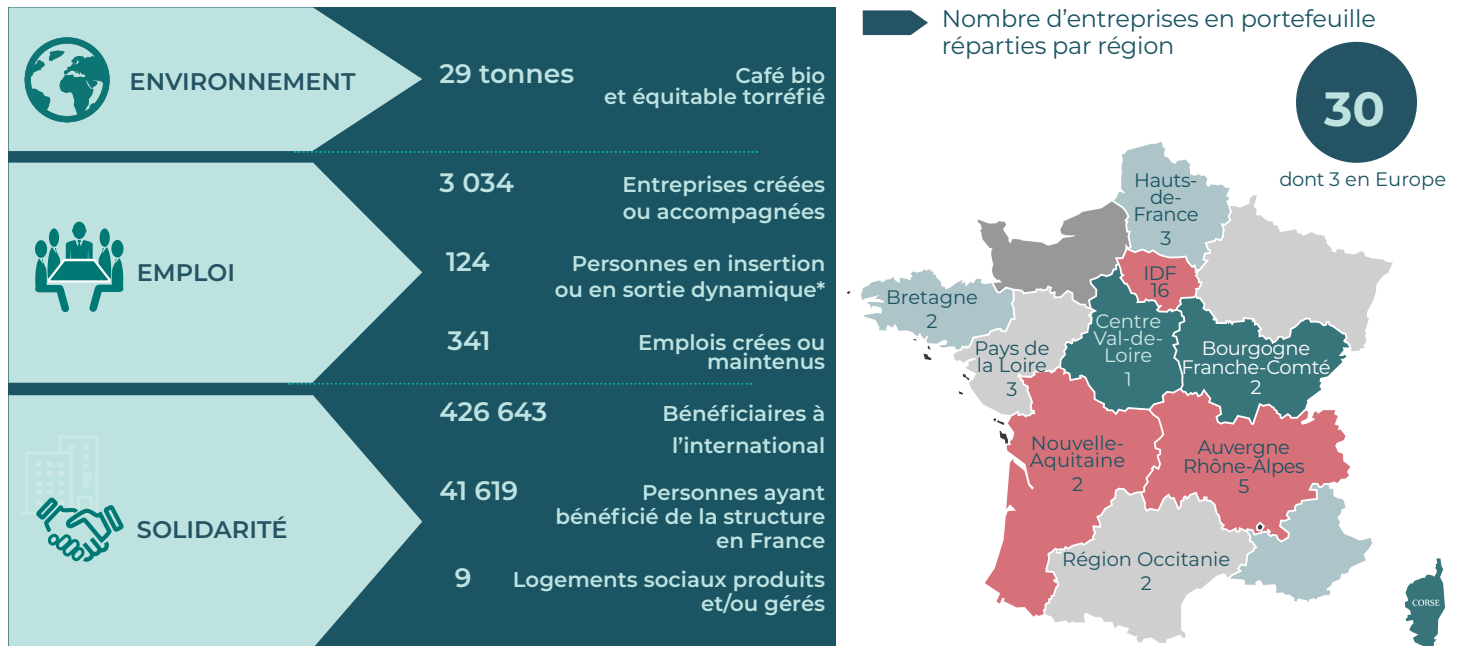
**Avertissement** : Le fonds est réservé aux porteurs qui, conformément à l'article 423-27 du RGAMF, ont la capacité de souscrire des parts de fonds professionnels spécialisés (FPS). Il s'agit d'un FIA non agréé par l'Autorité des Marchés Financiers dont les règles de fonctionnement sont fixées par le prospectus. Ce document ne constitue ni une offre ni une recommandation personnalisée ou une sollicitation en vue de la souscription ou du rachat de parts du FIA et n'a pas de valeur contractuelle. Le présent document est dédié plus particulièrement aux investisseurs susmentionnés. Le FPS ne fait l'objet d'aucune cotation, publicité, démarchage ou autre forme de sollicitation du public. Il n'est pas destiné à être remis à des clients ne possédant pas l'expérience, les connaissances et la compétence nécessaires pour prendre leurs propres décisions d'investissement et évaluer correctement les risques encourus. Les instruments financiers à l'actif de ce FIA peuvent connaître les évolutions et aléas des marchés. Les performances passées ne constituent pas un indicateur fiable des performances futures. Elles ne sont notamment pas constantes dans le temps. Les données de performances présentées ne tiennent pas compte des commissions et frais perçus (le cas échéant) lors de l'émission et du rachat des parts et ne tiennent pas compte des frais fiscaux imposés par le pays de résidence de l'investisseur. La catégorie de risque associée à ce FIA n'est pas garantie et pourra évoluer dans le temps. Tout détenteur du présent document est invité à se rapprocher de son conseiller habituel pour mesurer les risques liés au FIA qui y est décrit. Le souscripteur reconnaît avoir reçu le prospectus et le règlement du FPS préalablement à son investissement.

# ECOFI CONTRAT SOLIDAIRE



ECOFI CONTRAT SOLIDAIRE est un fonds professionnel spécialisé, qui a obtenu l'agrément préfectoral d'entreprise solidaire. Il est investi de façon diversifiée dans 30 entreprises solidaires dans les thématiques de l'emploi, de la solidarité, du logement social, de l'environnement et de la solidarité internationale.

## IMPACT DES PROJETS SOLIDAIRES FINANCÉS PAR ECOFI CONTRAT SOLIDAIRE



Source : Ecofi

\* L'indicateur « sortie dynamique » mesure les sorties vers l'emploi des salariés en insertion. Il prend en compte trois catégories : les sorties vers un emploi durable (CDI, CDD ou intérim > 6 mois), les sorties vers un emploi de transition (CDD ou intérim < 6 mois) et les sorties positives (formations pré-qualifiantes ou qualifiantes).

L'impact social est calculé d'après les rapports d'activité 2018 des entreprises solidaires au prorata du montant des investissements réalisés par le fonds, rapportés aux montants des capitaux permanents 2018 pour l'ensemble des structures.

	Structure	Encours (en €)	Activité
23,92 % AGIR POUR UNE SOCIÉTÉ PLUS JUSTE		500 000	La Fondation pour le Logement Social favorise par le logement l'insertion des familles les plus en difficulté. En 2019, ce sont 156 logements aux loyers adaptés qui ont été mis à disposition.
		500 000	Le Logis Breton est un promoteur et bailleur social présent dans le Finistère et le Morbihan dont la mission est de permettre à chacun de se loger dans les meilleures conditions possibles d'habitat au coût juste dans un esprit coopératif : l'entreprise gère un parc de 1 876 logements en 2019.
		160 000	Mouvement d'éducation populaire né en 1950, la Fédération Léo Lagrange intervient dans les champs de l'animation, de la formation et accompagne les acteurs publics dans la mise en œuvre de politiques éducatives, socioculturelles et d'insertion. En 2019, on comptait 900 000 usagers et bénéficiaires de la Fédération.
		580 000	L'UCPa est un groupe associatif dont la mission est d'œuvrer en faveur d'un sport ouvert à tous, non compétitif et vecteur du vivre-ensemble. 3,2 millions de personnes ont bénéficié des services de l'UCPa lors de l'année 2019.

	Structure	Encours (en €)	Activité
43,31 % <b>AGIR POUR LA SOLIDARITÉ INTERNATIONALE</b>	 <b>ACTED</b>	900 000	Créée en 1993, l'Agence d'Aide à la Coopération Technique Et au Développement répond aux besoins humanitaires des populations dans les situations de crise. ACTED est intervenu dans 37 pays en 2019 et a soutenu 20,7 millions de personnes.
	 <b>ALIMA</b>	375 300	Créée en 2009, Alima est une ONG qui délivre des secours médicaux dans des situations extrêmes (conflit armé, catastrophe naturelle). En 2019, l'ONG a soigné 1 368 751 patients dans ces régions.
	<b>CoopEst</b>	300 000	CoopEst est un fonds d'investissement dont l'objectif est de favoriser le développement d'un secteur financier socialement ancré en Europe Centrale, Europe Occidentale et dans le Caucase. En 2019, 138 000 prêts ont été réalisés.
	 <b>ETHIQUABLE</b>	1 000 000	Ethiquable est une société coopérative et participative (SCOP) qui a pour vocation de développer des partenariats directs avec des organisations paysannes bio d'Amérique latine, d'Afrique, d'Asie, et plus récemment françaises. En 2019, Ethiquable a travaillé avec 65 coopératives comptant 48 534 producteurs.
	 <b>Grdr</b>	150 000	Le Grdr Migration-Citoyenneté-Développement s'engage depuis 1969 pour la promotion sociale, culturelle et économique des migrants subsahariens en France et dans leurs régions d'origine. En 2019, 9 000 personnes ont bénéficié des projets de développement du GRDR dans les domaines de la sécurité alimentaire, de la gouvernance citoyenne et de l'insertion économique.
	 <b>OIKO CREDIT</b>	1 000 000	Oikocredit est un organisme de micro-finance international né en 1975. A travers sa société de micro-crédit et d'investissements, et par le biais de ses partenaires sur place, Oikocredit soutient plus de 38,7 millions de personnes dans les pays en développement en 2019.
32,77 % <b>AGIR POUR ENTREPRENDRE AUTREMENT</b>	<b>adie</b>	800 000	L'Association pour le Droit à l'Initiative Economique aide des personnes exclues du marché du travail à créer leur entreprise grâce au microcrédit. En 2019, elle a engagé 21 218 dossiers de microcrédit professionnels.
	 <b>BGE</b> PARIF	300 000	BGE ParIF soutient depuis 1979 les initiatives de création d'entreprises des particuliers, en accompagnant par le conseil et la formation. En 2019, 8 000 entrepreneurs ont été accompagnés sur l'ensemble de leur parcours entrepreneurial.
	 <b>Cap Intérim France</b>	150 000	Cap Intérim est une ETTI (Entreprise de Travail Temporaire d'Insertion) créée en 2009 à l'initiative de l'association Cap Energie facilitant l'accès à l'emploi aux personnes handicapées. En 2019, Cap Intérim a permis à 425 personnes de bénéficier de missions de travail temporaire avec un taux de sorties dynamiques de 94%.
	 <b>cress</b> Chambre Régionale de l'Economie Sociale et Solidaire Auvergne-Rhône-Alpes	150 000	La Chambre Régionale de l'Economie Sociale et Solidaire d'Auvergne-Rhône-Alpes fait partie des 16 associations mandatées par l'Etat pour fédérer, représenter et accompagner les acteurs de l'ESS. En 2019, la CRESS comptait 140 organisations membres.
	<b>FRANCE ACTIVE</b> Les entrepreneurs engagés INVESTISSEMENT	1 007 846	France Active Investissement est la société d'investissement du mouvement France Active (en faveur des entrepreneurs engagés), qui mobilise l'épargne solidaire et l'investit dans les entreprises de l'Economie Sociale et Solidaire. En 2019 les investissements de FAI ont permis de créer et maintenir 45 000 emplois.
	 <b>MAIN FORTE</b> LA MAIN ET L'ŒIL	160 000	Main-Forte est une entreprise d'insertion par le transport créée en 1995. En 2019, elle a accompagné 176 personnes vers le métier de conducteur routier avec un taux de sorties dynamiques de 67%.

Avertissement : Ce fonds est un fonds professionnels spécialisés (FPS : FIA non agréé par l'AMF) dont les règles de fonctionnement sont fixées par le prospectus. Le présent document ne constitue ni une offre ni une recommandation personnalisée ou une sollicitation en vue de la souscription ou du rachat de parts du FIA et n'a pas de valeur contractuelle. Ce document est dédié plus particulièrement aux investisseurs qui ont la capacité de souscrire des parts de fonds professionnels spécialisés. Il n'est pas destiné à être remis à des clients ne possédant pas l'expérience, les connaissances et la compétence nécessaires pour prendre leurs propres décisions d'investissement et évaluer correctement les risques encourus. Les instruments financiers à l'actif de ce FPS peuvent connaître les évolutions et aléas des marchés. Les performances passées ne constituent pas un indicateur fiable des performances futures. Elles ne sont notamment pas constantes dans le temps. Les données de performances présentées ne tiennent pas compte des commissions et frais perçus (le cas échéant) lors de l'émission et du rachat des parts et ne tiennent pas compte des frais fiscaux imposés par le pays de résidence de l'investisseur. La catégorie de risque associée à ce FPS n'est pas garantie et pourra évoluer dans le temps. Tout détenteur du présent document est invité à se rapprocher de son conseiller habituel pour mesurer les risques liés au FPS qui y est décrit. Le souscripteur reconnaît avoir reçu le prospectus et le règlement du FPS préalablement à son investissement.