

AXA FUTURE GENERATION

Multi-actifs

Indicateurs clés (au 26/04/2023)¹

Exposition risque actions (%)*	+0,48	32,65	Ratio de Sharpe	-1,27	-5,15
Sensibilité taux*	+0,00	0,92	Titres solidaires (%)	-2,75	65,95
Sensibilité crédit*	+0,00	1,3	SCR OPC (%) ²	+0,09	15,91
Volatilité OPC (%)*	+0,00	0,14	Part d'OPC (%)	+2,72	34,07
			Nombre de lignes	-1	57

*Sur données en engagement ** 52 Semaines.

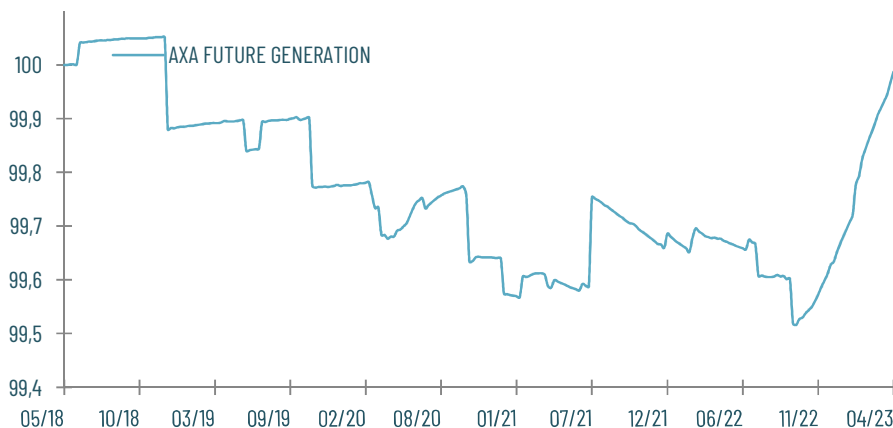
Reporting mensuel - Avril 2023

Actif net (en millions) EUR	48,22
Valeur liquidative EUR	1007,83
Performance mois	+0,07%
Performance YTD	+0,34%

Profil de performance (Source : Ecofi / Bloomberg)

► Evolution de la valeur liquidative

Période de référence du 02/05/2018 à la date de reporting.
Les performances passées ne préjugent pas des performances futures. Elles ne sont notamment pas constantes dans le temps.



► Performances glissantes

en %		1 mois	3 mois	6 mois	1 an	3 ans	5 ans
AXA FUTURE GENERATION	Performance	0,07	0,28	0,45	0,32	0,30	- 0,01
	Volatilité				0,14	0,16	0,16

► Performances calendaires

en %		YTD	2022	2021	2020	2019
AXA FUTURE GENERATION	Performance	0,34	- 0,03	0,11	- 0,20	- 0,11
	Volatilité		0,12	0,18	0,16	0,15



Miguel Rodrigues

Gérant

Suppléant : Olivier Guillou

Objectif de gestion

FCP investissant dans des entreprises solidaires alliant activité économique et action dans l'économie sociale et solidaire (ESS), notamment la longévité et le «mieux vivre ensemble». Son objectif est de contribuer au développement de l'ESS en visant une rémunération positive sur horizon cinq ans.

Classification SFDR :

Conforme à l'article 9

Indicateur de risque (SRI)

A risque plus faible, rendement potentiellement plus faible.

1	2	3	4	5	6	7
---	---	---	---	---	---	---

A risque plus élevé, rendement potentiellement plus élevé.

Le souscripteur de ce fonds sera soumis au risque de taux, crédit, de perte en capital, de gestion discrétionnaire, de liquidité, risque lié aux investissements solidaires.

*Le Label Finansol garantissant la solidarité et la transparence du produit (www.finansol.org)

(1) Les indicateurs clés et leur variation sur un mois sont calculés à la date de valorisation du présent reporting. (2) Vous pouvez vous référer à cet OPC sur notre site Internet afin de connaître le calcul des différentes composantes du SCR Marché ici affiché, étant rappelé que ce calcul est purement indicatif. Les performances passées ne préjugent pas des performances futures. Elles ne sont notamment pas constantes dans le temps. Le FPS, objet du présent reporting, n'offre aucune garantie de rendement ou de performance et le capital n'est pas garanti. Avant d'investir, il est nécessaire de consulter le prospectus. Voir verso pour l'avertissement complet relatif à ce FPS.

Prix & Récompenses

Quantalys Awards 2021
Meilleure société dans la catégorie Gestion ISR

European Funds Trophy 2023
Meilleure société de gestion française pour la 7ème fois - Catégorie « 26-40 fonds notés »

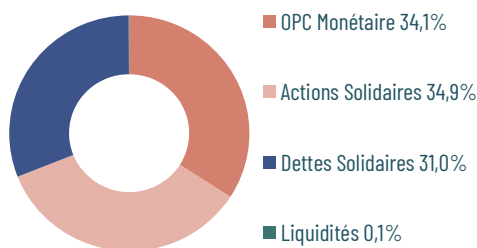
AXA FUTURE GENERATION

Commentaire de gestion

- ▶ A fin avril 2023 le fonds était investi autour de 66% de l'actif net dans 25 entreprises solidaires qui représentent les thématiques spécifiques de la longévité, de l'accompagnement de la dépendance, et plus globalement du "mieux vivre ensemble".
- ▶ Un exemple, Le CPCV Île-de-France (ex comité protestant des centres de vacances créé en 1944), qui est une association ancrée dans l'éducation populaire et se positionne sur le secteur de la formation et de l'accompagnement socio-professionnel. La structure est engagée contre l'errance et l'injustice sociale via la formation aux métiers de l'animation volontaire ou professionnelle, du sanitaire et social et l'insertion socio-professionnelle pour les jeunes de 16 à 25 ans. Le CPCV accueille également de personnes en placements extérieurs par des travaux d'intérêt général et des chantiers d'insertion.

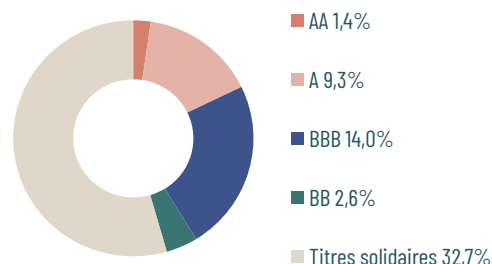
Portefeuille (Source : Ecofi)

▶ Répartition par type d'actif



▶ Principaux mouvements sur le mois

▶ Répartition taux par notation **



▶ Exposition par type d'actif

	avr.	mars	2022
Actions Solidaires	34,9%	33,8%	33,5%
Dettes Solidaires	31,0%	35,0%	36,0%
TOTAL SOLIDAIRES	65,9%	68,6%	69,5%
Monétaires et liquidités	34,1%	31,4%	30,5%
TOTAL AUTRES	34,1%	31,4%	30,5%

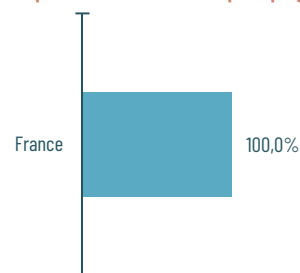
▶ Principales lignes en portefeuille

FRANCE ACTIVE INVESTISSEMENT - F.A.I. (ex SIFA I)	15,36%
FHH (FONCIERE HABITAT & HUMANISME)	6,84%
BAO ADIE 0,6 01/03/24	4,20%
SOLIFAP	3,23%
ADIE 1,5 01/03/29	3,12%
INCO INVESTISSEMENT	3,08%
FONDATION POUR LE LOGEMENT SOCIAL 3,4710/09.	2,12%
BAO CROIX ROUGE FRANCAISE 2 15/12/25	2,09%
SNL PROLOGUES - SOLIDARITES NOUVELLES LOGE	2,07%
ENTREPRENDRE POUR HUMANISER LA DEPENDANC	1,45%

▶ Sensibilité taux par maturité **



▶ Top 10 Répartition actions par pays **



** Répartitions calculées en transposition. Dans le cas de la détention de fonds externes, ils ne sont pas transposés.

Caractéristiques

Code ISIN : FRO011548130
Code Bloomberg : ECOCSLB FP Equity
Type de part : Capitalisation
Forme juridique : FCP de droit français
Classification / Stratégie : Multi-actifs
Dépositaire : CACEIS BANK
Devise de la part : EUR
Valorisation : Hebdomadaire
Date de création : 14/08/2013
Eligible PEA-PME : Non
Eligible PEA : Non
UCITS : Non

Règlement/Livraison : J+1
Délai de notification : J avant 10h00
Indicateur de référence : Pas de benchmark
Durée de placement recommandée : 5 ans
Frais de gestion directs maximum : 2 % de l'actif hors OPC
Commission de surperformance : Néant
Commission de souscription acquise : Néant
Commission de rachat acquise : Néant
Commission de rachat non acquise : Néant

Nous contacter

Retrouvez nos analyses de marché sur notre site www.ecofi.fr

et sur :



☎ +33 (0) 1 44 88 39 24

@contact@ecofi.fr



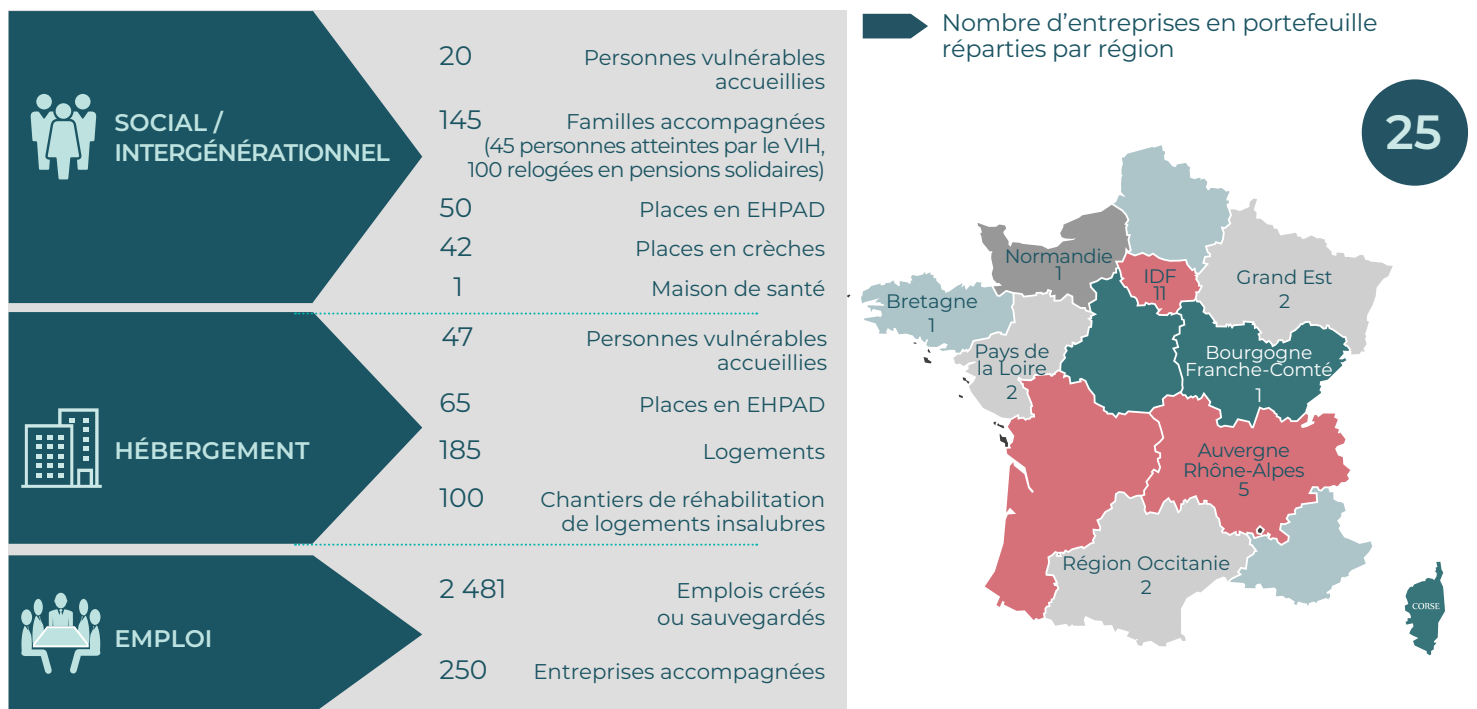
Avertissement : Le fonds est réservé aux sociétés du groupe AXA qui, conformément à l'article 423-27 du RGAMF, ont la capacité de souscrire des parts de fonds professionnels spécialisés (FPS). Il s'agit d'un FIA non agréé par l'AMF dont les règles de fonctionnement sont fixées par le prospectus. Ce document ne constitue ni une offre ni une recommandation personnalisée ou une sollicitation en vue de la souscription ou du rachat de parts de FIA et n'a pas de valeur contractuelle. Le présent document est dédié plus particulièrement aux investisseurs institutionnels susmentionnés. Le FPS ne fait l'objet d'aucune cotation, publicité, démarchage ou autre forme de sollicitation du public. Il n'est pas destiné à être remis à des clients ne possédant pas l'expérience, les connaissances et la compétence nécessaires pour prendre leurs propres décisions d'investissement et évaluer correctement les risques encourus. Les instruments financiers à l'actif de ce FPS peuvent connaître les évolutions et aléas des marchés. Les performances passées ne constituent pas un indicateur fiable des performances futures. Elles ne sont notamment pas constantes dans le temps. Les données de performances présentées ne tiennent pas compte des commissions et frais perçus (le cas échéant) lors de l'émission et du rachat des parts et ne tiennent pas compte des frais fiscaux imposés par le pays de résidence de l'investisseur. La catégorie de risque associée à ce FPS n'est pas garantie et pourra évoluer dans le temps. Tout détenteur du présent document est invité à se rapprocher de son conseiller habituel pour mesurer les risques liés au FPS qui y est décrit. Le souscripteur reconnaît avoir reçu le prospectus et le règlement du FPS préalablement à son investissement.

AXA FUTURE GENERATION






DEC.
2022

La création en 2013 du FCP AXA FUTURE GENERATION traduit la volonté d'AXA de proposer aux salariés d'investir non seulement dans des entreprises solidaires mais aussi de financer des projets spécifiques tracés dont on peut mesurer l'impact social. Les thématiques d'investissement doivent plus particulièrement concerner la longévité, la dépendance et le mieux vivre ensemble, problématiques au cœur de la raison d'être d'AXA.

DONNÉES D'IMPACT DES PROJETS SOLIDAIRES FINANCÉS PAR AXA FUTURE GENERATION



Trois investissements solidaires historiques d'Axa Future Generation ont été apportés au FCP à sa création : ADIE, SIFA et Habitat et Humanisme. Ces trois investissements n'ont pas été affectés à des projets spécifiques.

	Structures	Encours (en €)	Impact	Projet
SOCIAL / INTERGÉNÉRATIONNEL		500 000	1 maison de santé	Maison bleue de Saint-Julien Molhesabate (Haute Loire) Création d'un lieu pour accueillir et accompagner des personnes et leur permettre de (re)trouver le sourire, de se mettre en mouvement et d'accéder à la prévention santé.
		2 000 000	42 places en crèches	Crèche Spinoza (Alterna-Crescendo) Crèche de 42 places, à Paris 11 ^{ème} , sur 3 niveaux qui privilégie l'ouverture extérieure vers la vie locale et l'éveil culturel des enfants et de leurs familles.
		200 000	50 places en EHPAD	Résidence Bon Secours Rénovation d'un EHPAD* avec des chambres familiales à Rilleux La Pape (communauté lyonnaise).
		1 507 000	100 familles relogées	Pensions de famille Elles permettent de loger durablement des personnes isolées et fragilisées en les aidant à retrouver leur autonomie et en offrant un cadre familial qui donne à chacun la possibilité de se reconstruire et de s'épanouir.
		250 000	20 personnes vulnérables accueillies	Maison-Relais à Neuville Les Dames (Ain) Lieu destiné à l'accueil de 20 personnes vieillissantes qui cumulent des problématiques de santé physiques et psychiques.

	Structures	Encours (en €)	Impact	Projet
HÉBERGEMENT		500 000	45 personnes atteintes par le VIH	Maison des F&ES (Paris) Lieu qui accueille principalement des femmes enceintes et enfants, atteints du VIH en situation d'urgence, sortant de maternité, sans solution d'hébergement.
		1 450 000	25 logements	Lyon Vie Grande Ouverte (Résidence Emmanuel Mounier) Création sur l'ancien site de la prison Saint Paul, de 25 logements affectés à des personnes qui, au sortir de l'hôpital, ne peuvent retourner immédiatement à leur domicile, car elles sont isolées, fragiles, et en manque de ressources.
		3 784 324	62 logements	Investissement historique d'AXA IM.
		500 000	8 logements	Habitat partagé et accompagné Alzheimer (Alsace) 3 ^{ème} voie pour les personnes concernées par la dépendance et la maladie, construction d'un habitat avec 8 chambres individuelles et une salle commune de 96m ² .
		1 000 000	7 personnes vulnérables accueillies	Maison de Vie et de Partage (Eure) A proximité de Bayeux, dans une maison d'environ 450m ² , 7 personnes en situation de handicap mental en capacité d'autonomie vivent en colocation avec 2 à 3 personnes valides, en lien avec des voisins solidaires engagés à s'investir à leurs côtés.
		1 350 000	43 logements	Vivaldi à Lesneven (Finistère) Construction de 15 nouveaux logements individuels pour les ouvriers en activité et les futurs retraités de l'ESAT des Genêts d'Or. Kerentrée à Pont l'Abbé (Finistère) Réhabilitation de 16 logements sociaux d'une résidence pour seniors autonomes à vocation sociale, à destination des personnes âgées vivant dans des logements inadaptés et souffrant d'isolement.
		699 993	40 places d'accueil pour adultes handicapés	Beaumont en Véron (37) Création d'un foyer de vie de 25 places et d'un accueil de jour de 15 places pour adultes en situation de handicap
		1 500 000	25 logements	Couvent de Yerres (Essonne) Transformation du couvent de Yerres résidence comprenant 25 logements sociaux.
		300 000	3 logements	Habitat inclusif (Pays-de-la-Loire) Bail à réhabilitation dans la périphérie de Nantes pour construire 3 logements de plain-pied, en cœur de bourg, pour personnes âgées de la commune souhaitant se rapprocher des commerces.
EMPLOI		7 423 223	1 561 emplois	Investissement historique d'AXA IM.
		6 100 000	507 emplois	Investissement historique d'AXA IM.
		500 000	3 emplois	Site de production à Fleurance (Gers) Ethiquable va créer un nouveau site de production à Fleurance pour internaliser sa production de biscuits, chocolats, thés et épices biologiques.
		300 000	9 emplois	Création d'un site de production (Orne) Collecte et recyclage aides techniques (fauteuils roulants, lits médicalisés ...) par des salariés en insertion
		1 500 844	401 emplois	Investissement dans des entreprises à impact INCO est un fonds qui participe au financement d'entreprises à impact françaises

Avertissements : le fonds est réservé aux sociétés du groupe AXA qui, conformément à l'article 423-27 du RGAMF, ont la capacité de souscrire des parts de fonds professionnels spécialisés (FPS).

Il s'agit d'un FIA non agréé par l'AMF dont les règles de fonctionnement sont fixées par le prospectus. Ce document ne constitue ni une offre ni une recommandation personnalisée ou une sollicitation en vue de la souscription ou du rachat de parts du FIA et n'a pas de valeur contractuelle. Le présent document est dédié plus particulièrement aux investisseurs institutionnels susmentionnés. Le FPS ne fait l'objet d'aucune cotation, publicité, démarchage ou autre forme de sollicitation du public. Il n'est pas destiné à être remis à des clients ne possédant pas l'expérience, les connaissances et la compétence nécessaires pour prendre leurs propres décisions d'investissement et évaluer correctement les risques encourus. Les instruments financiers à l'actif de ce FPS peuvent connaître les évolutions et aléas des marchés. Les performances passées ne constituent pas un indicateur fiable des performances futures. Elles ne sont notamment pas constantes dans le temps. Les données de performances présentées ne tiennent pas compte des commissions et frais perçus (le cas échéant) lors de l'émission et du rachat des parts et ne tiennent pas compte des frais fiscaux imposés par le pays de résidence de l'investisseur. La catégorie de risque associée à ce FPS n'est pas garantie et pourra évoluer dans le temps. Tout détenteur du présent document est invité à se rapprocher de son conseiller habituel pour mesurer les risques liés au FPS qui y est décrit. Le souscripteur reconnaît avoir reçu le prospectus et le règlement du FPS préalablement à son investissement.