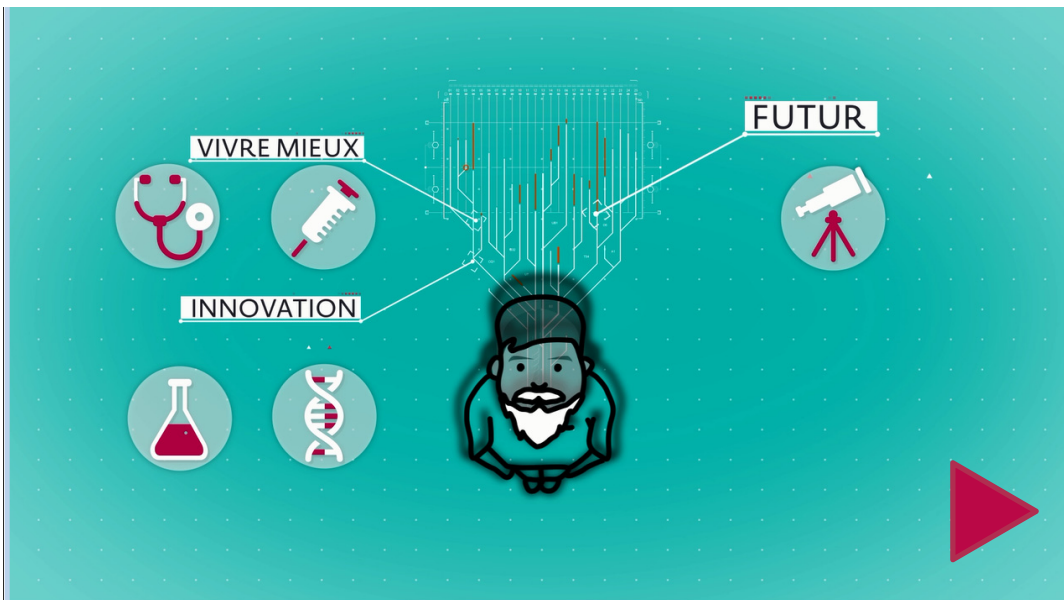


Ecofi Investissements (Groupe Crédit Coopératif) s'engage avec Ecofi Enjeux Futurs

Dans le cadre de la Semaine européenne du développement durable, Ecofi Investissements s'engage avec un fonds actions internationales qui investit dans des entreprises de croissance qui agissent pour demain.

Découvrez la vidéo animée sur les enjeux de demain...



Et la page dédiée à l'évènement



The screenshot shows a webpage for 'Ecofi Enjeux Futurs'. At the top, it says 'ACTIS POUR LE FUTUR' and 'SEMAINE EUROPEENNE DU DEVELOPPEMENT DURABLE'. The main headline reads: 'Ecofi Enjeux Futurs est un fonds actions internationales lié aux thématiques porteuses et structurelles de demain.' Below this, there are statistics: '5 ans d'existence', '5 ans de performance', and '21,86% de plus' and '73,93% de plus'. A section titled '4 questions à Olivier Plaisant' includes a video player and text about the fund's philosophy and investment strategy. The page also features a 'Découvrez la vidéo' button and a 'Fondateurs et dirigeants' section.

Ecofi Enjeux Futurs, c'est...

- Investir dans des entreprises de croissance qui agissent pour préparer demain
- 6 thématiques autour de l'Homme et de son environnement
- Une gestion active qui s'adapte à l'environnement de marché par l'optimisation du couple rendement/risque
- Un fonds et une équipe de gestion reconnus : 4 étoiles Morningstar – Trophée Le Revenu 2015, Performance globale sur 3 ans – Trophée Le Revenu 2014, Actions internationales sur 3 ans

Philosophie du fonds

Avec Ecofi Enjeux Futurs, vous investissez dans les entreprises qui portent la croissance des prochaines décennies. Nous pensons que les grands défis du XXIème siècle sont liés à la relation entre l'Homme et son environnement. Les changements démographiques, leurs conséquences sur le développement de nos sociétés, les implications en termes de gestion des ressources de la planète sont autant d'enjeux forts. Ces enjeux sont générateurs de croissance visible et structurelle.

Dynamique des investissements

"Répondre aux besoins du présent sans compromettre la capacité des générations futures à satisfaire leurs propres besoins", c'est l'enjeu du développement durable, et la vocation que nous avons voulu donner à notre placement dès sa création.

Dès lors, il était évident que nous parlions de croissance. Une croissance générée par les dynamiques démographiques - différentes au Nord et au Sud -, une croissance générée par la demande en termes de développement et d'éducation, et enfin une croissance générée par la nécessité de préserver les ressources de notre planète et de rendre nos processus industriels robustes et durables.

Grandes thématiques

Nous avons opté pour un fonds international, et segmenté notre univers d'investissement en deux catégories.

Les véhicules de croissance « industrielle » avec les valeurs liées :

- à l'efficacité énergétique, à travers le rail, l'écoconstruction, l'isolation, l'éclairage faible consommation et le « smart grid * » ;
- au traitement des eaux et des déchets ;
- aux énergies renouvelables : énergie solaire, éolienne et hydroélectricité.

Les véhicules de croissance « défensives » avec les valeurs :

- de la santé telles que les laboratoires pharmaceutiques, les distributeurs de médicaments, les sociétés liées à l'assurance santé et la prévoyance ;
- du vieillissement de la population et de l'éducation, avec les maisons de retraite, les services à la personne, les écoles privées, les maisons d'édition et les logiciels ;
- du "testing" et de la conformité, en investissant dans des sociétés actives dans la gestion et le contrôle sanitaire, la conformité et la vérification.

Pilotage de la relation rendement-risque

L'allocation géographique et l'allocation thématique permettent de piloter le risque. En période plus propice à la prise de risque, nous favorisons les valeurs à profil industriel comme levier de performance. En période d'aversion pour le risque nous favorisons les stabilisateurs de performance que sont les valeurs à profil défensif. Le curseur géographique est utilisé simultanément : les marchés nord-américains sont préférés dans les périodes de prudence alors que les marchés européens permettent d'augmenter le bêta du portefeuille pour optimiser l'effet de levier.

Performances (au 21 mai, vs son benchmark, le MSCI World en euros dividendes réinvestis)

5 ans : 103,3% (vs 109,7%)

1 an : 39,5% (vs 34,4%)

3 ans : 120,5% (vs 85,5%)

YTD : 21,7% (vs 16,3%)

Les performances passées ne sont pas un indicateur fiable des performances futures

Cette information est un communiqué de presse diffusé à l'attention des journalistes et ne saurait constituer une publicité, ni une offre d'achat ou de vente.

Principales caractéristiques

Objectif de gestion	Le FCP a pour objectif d'optimiser la performance d'un portefeuille investi en actions internationales et géré de façon discrétionnaire sur le thème du développement durable.
Code ISIN	Part « C » : FR0010592022 - Part « I » : FR0010596759
Société de gestion	Ecofi Investissements, SGP agréée par l'AMF n° GP97004
Dépositaire/ Conservateur	Crédit Coopératif
Valorisateur	GIE USCC (Crédit Coopératif)
Date de création	7 mars 2008
Devise de valorisation	Euro
Indice de référence	Au regard du caractère discrétionnaire du portefeuille, la gestion n'est corrélée à aucun indice. Toutefois, la performance du FCP pourra être comparée à celle de l'indice MSCI WORLD INDEX converti en euro (dividendes réinvestis).
Forme juridique	FCP
Classification AMF	Actions internationales
Valeur initiale de la part	Part « C » : 50€ - Part « I » : 10 000€
Conditions de souscription/ rachat	Chaque jour (J) avant 11H30 sur la valeur liquidative du jour (J) à cours inconnu. Règlement J+1
Frais de gestion	Part « C » : 2,00% - Part « I » : 0,80%
Commission de souscription	Non acquise à l'OPC : 4,00% - acquise à l'OPC : néant
Commission de rachat	Néant
Commission de surperformance	Néant
Risques significatifs	Actions, de gestion discrétionnaire, de perte de capital, de change, de spécialisation, d'investissements en petites capitalisations, d'investissements sur les marchés émergents, de taux

Horizon de placement
<1 1 2 3 4 **5** ans

Echelle de risque
1 2 3 4 **5** 6 7

Contact Presse

Mathilde Salama : 01 44 88 39 35 – mathilde.salama@ecofi.fr

Ecofi Investissements est la société de gestion du Groupe Crédit Coopératif, membre de BPCE.

Au service de ses clients depuis 40 ans, elle a développé un savoir-faire dans les grandes classes d'actifs et gère une gamme complète et pertinente de produits et solutions d'investissement, reposant sur une gestion de conviction et une culture forte du contrôle des risques.

Ecofi Investissements figure parmi les pionniers de la finance engagée avec plus de 30 ans d'expérience dans ce domaine.

Sa capacité à rechercher des solutions innovantes adaptées aux évolutions de marché et aux contraintes et besoins de ses clients révèle une structure réactive et agile basée sur un engagement fondé sur le long terme.

Pour Ecofi Investissements, être responsable c'est s'engager auprès de ses clients à choisir les meilleurs actifs pour pérenniser la performance et préserver les intérêts des générations futures. Notre signature : **ACTIFS POUR LE FUTUR**.

www.ecofi.fr